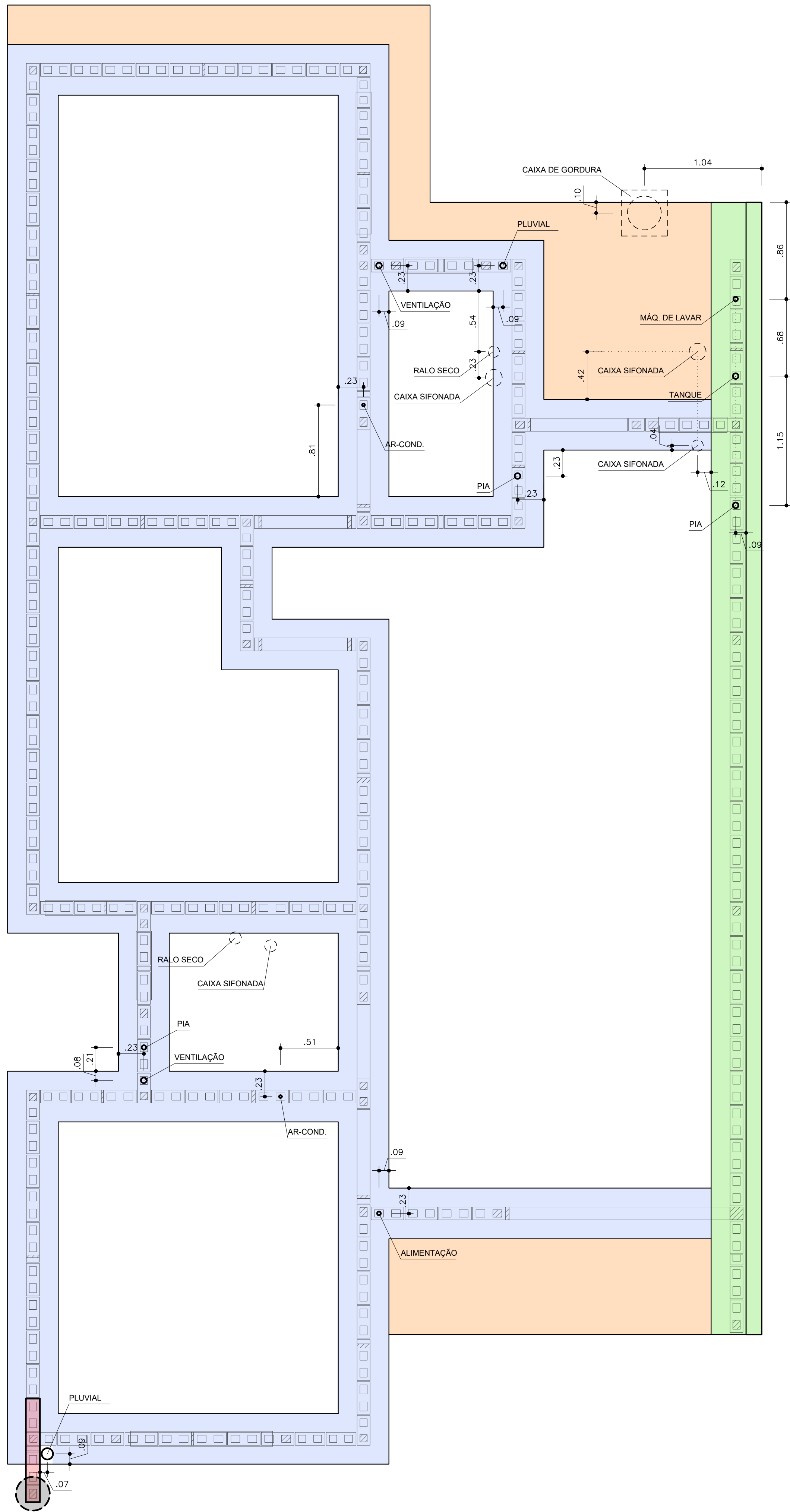


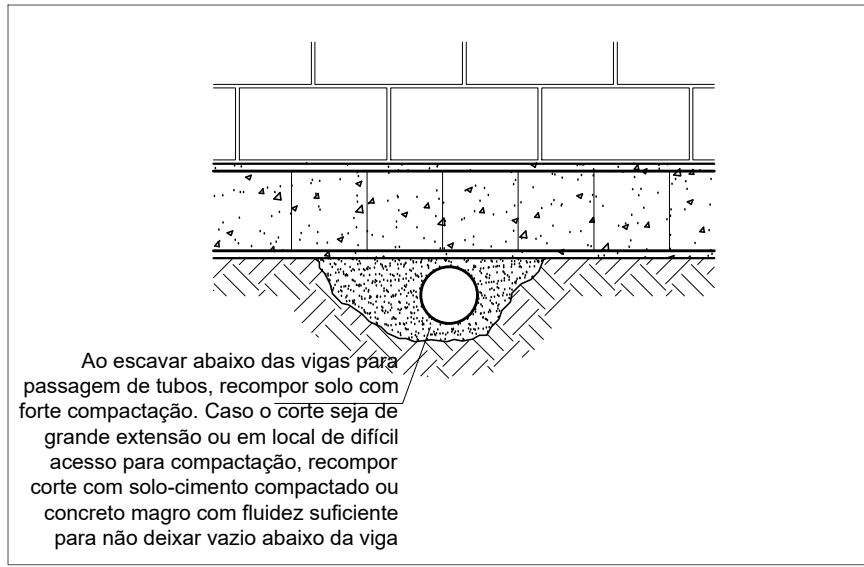
PLANTA BAIXA FUNDAÇÃO

ESCALA 1:25



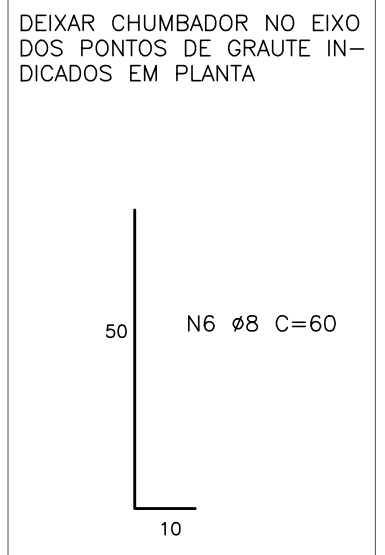
POSIÇÃO DE TUBULAÇÕES EM VIGAS (EIXOS DE TUBOS)

ESCALA 1:25



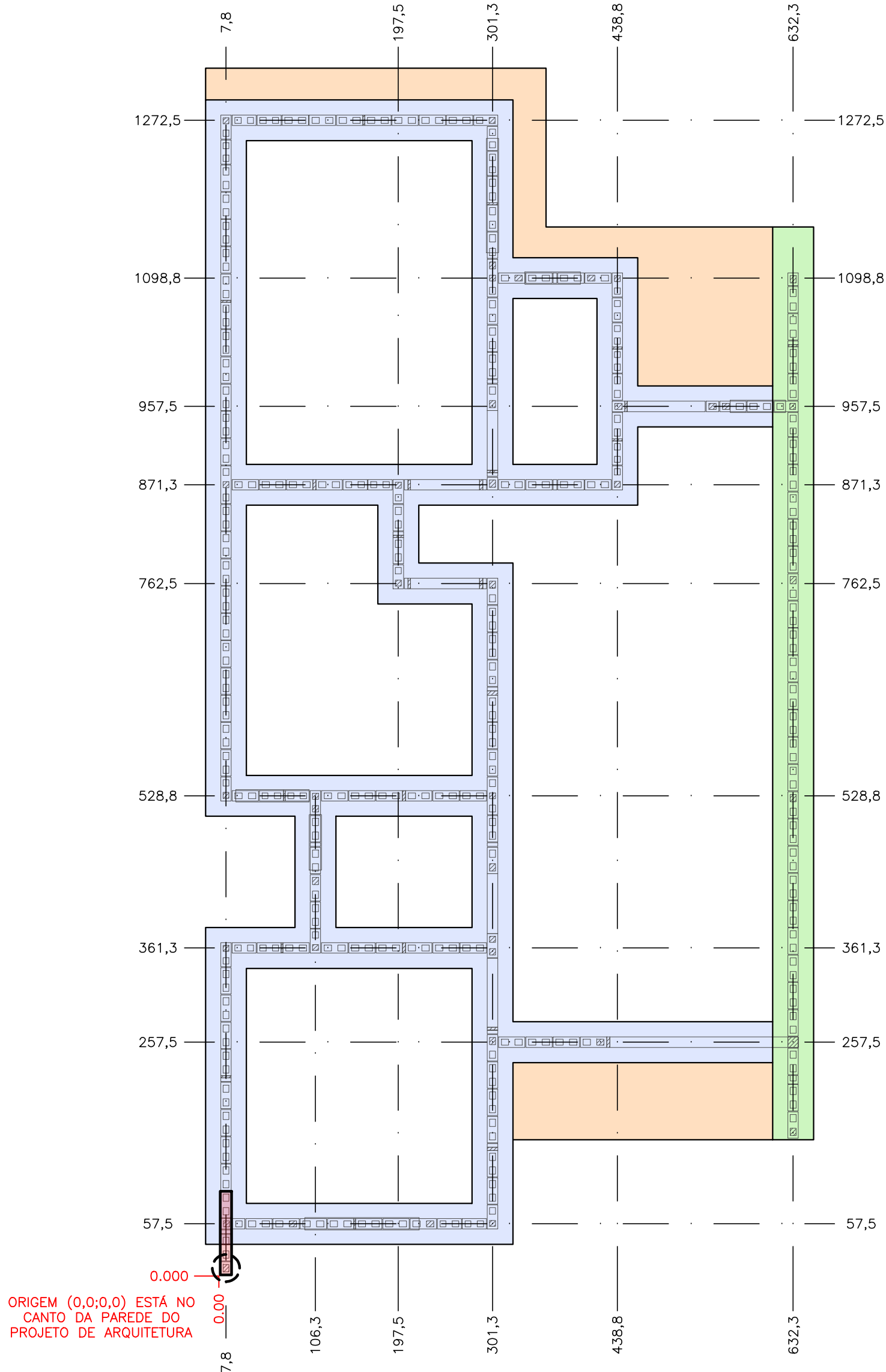
TUBULAÇÃO ABAIXO DA FUNDAÇÃO.

S/ ESCALA



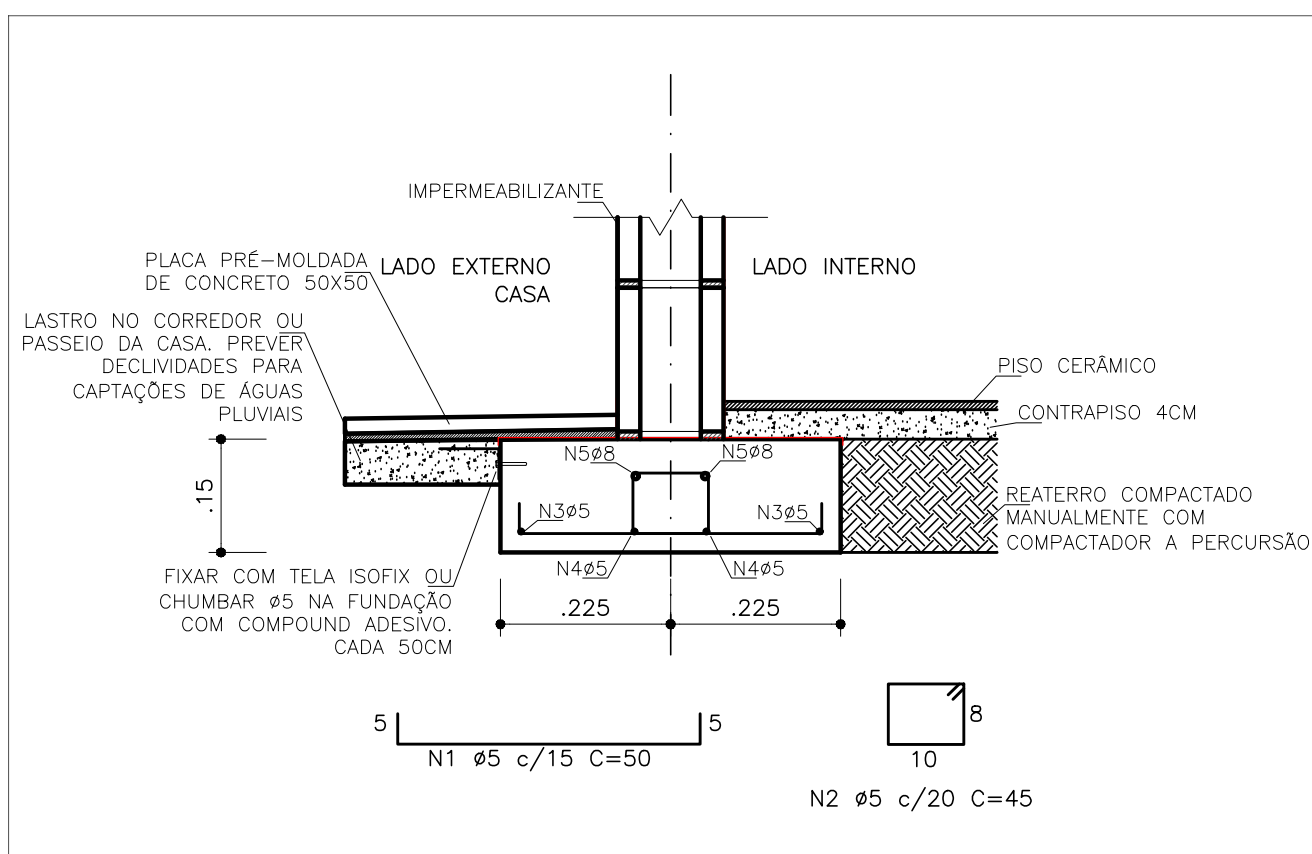
ARMAÇÃO GRAUTE

ESCALA 1:12,5



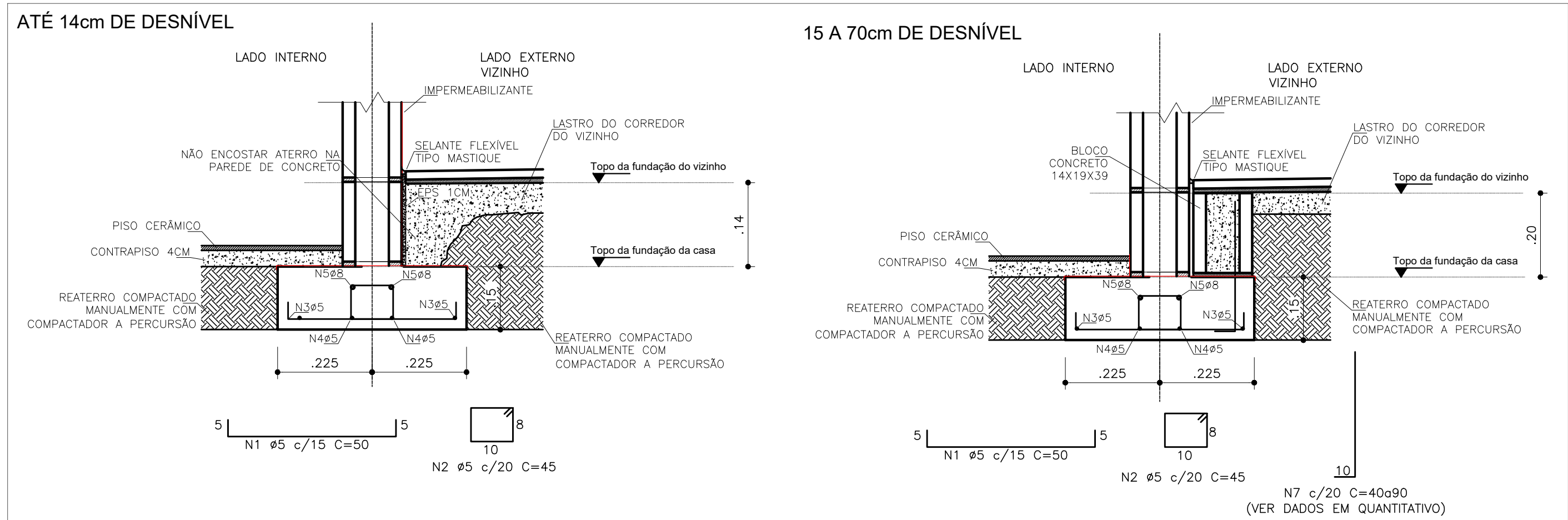
EIXOS DA FUNDAÇÃO

ESCALA 1:50



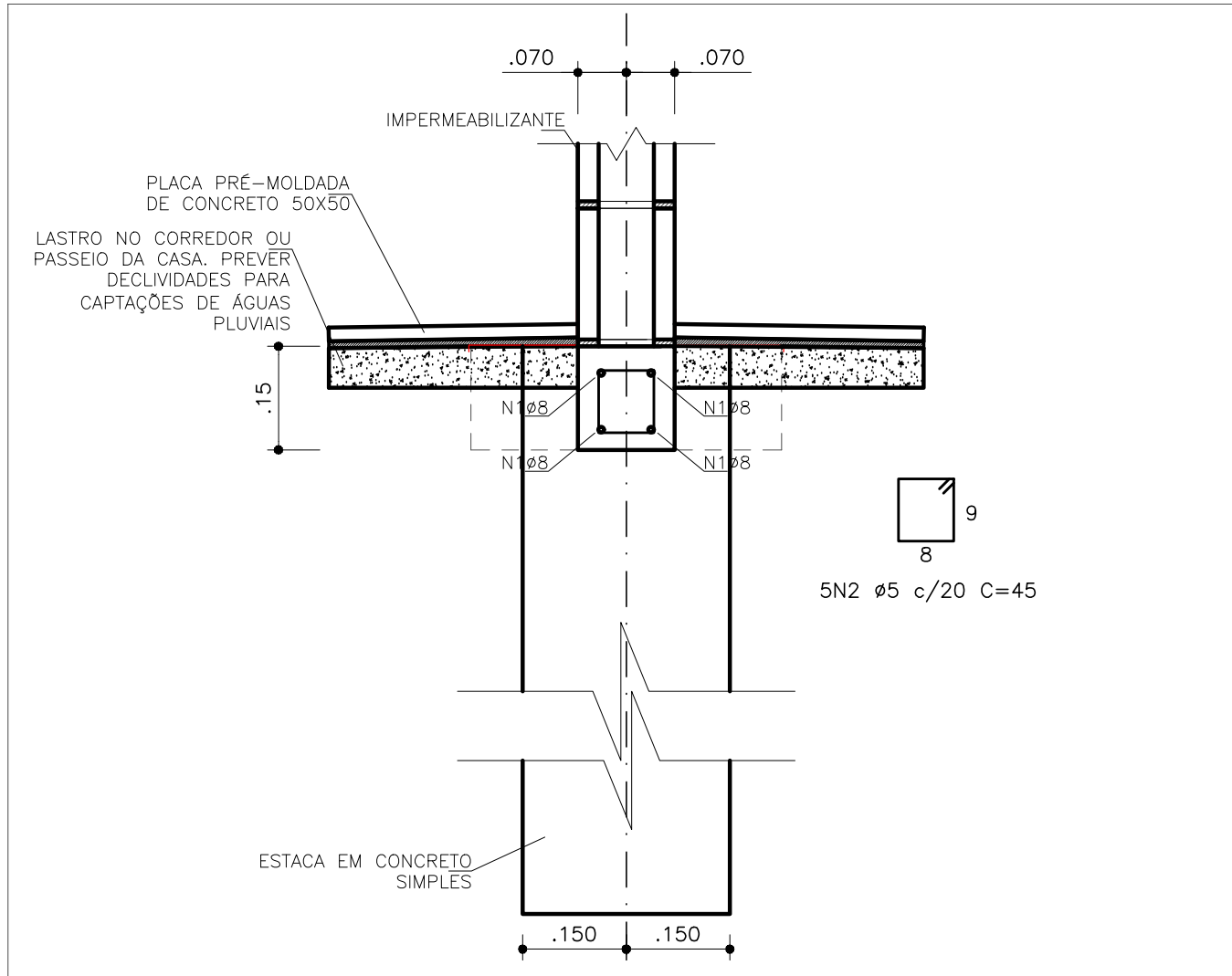
SEÇÃO TÍPICA DA FUNDAÇÃO

ESCALA 1:10



SEÇÃO 2


ESCALA 1:10



SEÇÃO - VIGA COMPLEMENTAR

ESCALA 1:10

- NOTAS:
1. For 20MPa
 2. Cobertura 3m
 3. Slump 10±2
 4. Área concretada compreende, além das sapatas corridas e vigas de fundação, a varanda e o passeio do fundo, zonas sem armagem
 5. Os pontos de esgoto e drenagem devem ser posicionados antes da concretagem da fundação. POR BAIXO DA SAPATA CORRIDA. Caixas sifonadas, raios e pontos de coleta podem atravessar verticalmente a estrutura da fundação
 6. Os pontos de ÁGUA FRIA, caso necessitem atravessar verticalmente a estrutura da fundação, devem ser ENCAIXASADOS
 7. Instalações elétricas de piso podem ser feitas por baixo da fundação, atravessando-a verticalmente, quando necessário, ou podem ser entubadas abaixo do contrapiso. Para tal, executar saídas de tubulações elétricas lateralmente nos pés das paredes, e rebabas nas sapatas corridas, a fim de embutir parcialmente os tubos e manter um concreto mínimo do contrapiso
 8. Caso haja necessidade, os pontos de tubulação podem ser movidos apenas nas linhas internas da célula do bloco que forem localizados, não podendo ir de uma célula a outra
 9. Molhar concreto após início da pega, e promover cura úmida para minimizar fissuras por retração. Utilizar sacos ou manta geotêxtil para manter úmido
 10. Nas sapatas corridas, deixar espigas de graute do alvenaria estrutural durante concretagem da fundação. Em vigas, espigas podem ser chumbadas posteriormente, com furo de 12cm
 11. Impermeabilizar tipo da fundação conforme indicações em cortes. Zona mínima de impermeabilização de fundação deve ser toda a área de contato com paredes

PROPRIETARIA		VELLI RESIDENCIAL				
 CONSTRUTORA E INCORPORADORA		PROJETO DE FUNDAÇÕES - CASA 3Q				
		NÍVEL DA CASA ABAIXO DO NÍVEL DA CASA VIZINHA				
		PLANTAS, CORTES E DETALHES				
Nº DA FOLHA		REVISÃO	DATA	ESCALA		
02/02		02	JULHO/2023	INDICADA		
VIA Construtora VLI - ME		RESPONSÁVEL TÉCNICO				
LOCALIZAÇÃO		PEDRO DUARTE, RAYDO ANJOS				
ESTRADA VELHA DA BARRA, SN		CASA Nº 3 - VITÓRIA				
FAZENDA REDEIOÇÃO		CASA Nº 3 - VITÓRIA				
VITÓRIA DA CONQUISTA BA		CASA Nº 3 - VITÓRIA				
VITÓRIA DA CONQUISTA BA		CASA Nº 3 - VITÓRIA				
DOCUMENTO		VELLIRES-FUND-CASASQ-PE-02-R02				
REVISÃO		MODIFICAÇÕES	DATA	DESENHO	PROJETO APROVAÇÃO	
01	-		11/07/2023	LUAR	02/02	
02	-		21/07/2023	LUAR	02/02	
03	-		28/11/2023	LUAR	02/02	